

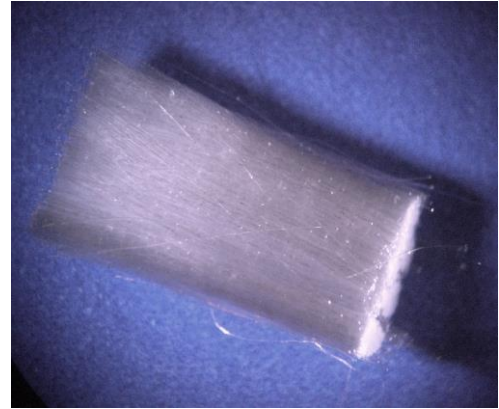
FIBERCHEM

Fibre di polipropilene per malte e calcestruzzi

Scheda Tecnica Settembre 2015

PRESENTAZIONE **Fiberchem** sono fibre di polipropilene pretrattate per il microrinforzo di malte e calcestruzzi.
Disponibili nelle lunghezze 4 – 6 – 9 – 12 – 18 – 24 mm.

CARATTERISTICHE Le fibre **Fiberchem** si presentano sotto forma di mazzetti trattati superficialmente che si disperdono facilmente sia nella mescolazione a umido che a secco, per cui sono particolarmente adatte alla preparazione di prodotti premiscelati secchi. Lo spessore varia da 18 a 35 microns in funzione della lunghezza delle fibre. Varia ovviamente anche il numero delle fibre per Kg. Per esempio il numero delle fibre presenti in un Kg di fibre da 6 mm (spessore 18 µm) è ca. 600 milioni, mentre quelle da 12 mm sono ca. 300 milioni.



L'introduzione di **Fiberchem** nelle malte e nei calcestruzzi migliora la loro plasticità e tixotropia allo stato umido. Mentre allo stato indurito riduce il ritiro idraulico e migliora tutte le caratteristiche finali. In particolare migliora la resistenza alla flessione, agli urti e alle vibrazioni.

Mentre allo stato indurito riduce il ritiro idraulico e migliora tutte le caratteristiche finali. In particolare migliora la resistenza alla flessione, agli urti e alle vibrazioni.

Gli intonaci e le malte prodotte con **Fiberchem 6 mm** possono essere spruzzati senza intasamento dell'ugello con le comuni macchine spruzzatrici, possono inoltre essere applicati a spessori di 4 - 5 cm per mano senza problemi di scivolamento o di aumento di sfrido. I rasanti, gli intonaci e le malte prodotti con **Fiberchem 4 – 6 – 9 mm** ai dosaggi consigliati, quando sono finiti a spatola non presentano peluria superficiale. Le **Fiberchem 12 – 18 – 24 mm** sono normalmente usate nella preparazione di malte a grande spessore, di betoncini e di calcestruzzi per ridurre il ritiro plastico e idraulico. Il loro uso integra la funzione della rete elettrosaldata ma non la sostituisce a livello di portanza.

IMPIEGO

Fiberchem 4 – 6 – 9 mm sono utilizzate nella preparazione di colle, intonaci, rasanti e malte cementizie premiscelate a secco.

Per la loro migliore dispersione si consiglia di aggiungerle all'inizio del caricamento dei componenti nel mescolatore e di allungare di 2 minuti il tempo di miscelazione.

Fiberchem 12 – 18 – 24 mm sono utilizzate per la preparazione a secco e a umido di malte, betoncini e calcestruzzi.

Nel caso della preparazione in cantiere della miscela umida si consiglia di iniziare il caricamento del mescolatore con la sabbia e le **Fiberchem** poi il resto degli inerti, quindi i leganti, protrarre inoltre la muscolazione fino a miscelazione omogenea.

	Fiberchem 4 - 6 - 9 mm	Fiberchem 12 - 18 - 24 mm
DATI TECNICI		
Natura chimica	Polipropilene	Polipropilene
Stato:	Solido fibroso	Solido fibroso
Colore:	Bianco	Bianco
Peso specifico:	0,91 kg/dm ³	0,91 kg/dm ³
Resistenza a trazione:	0,38 kN/mm ²	0,40 kN/mm ²
Modulo di (Young):	3,50 kN/mm ²	3,50 kN/mm ²
Resistenza ad alcali:	Eccellente	Eccellente
Assorbimento d'acqua:	Trascurabile	Trascurabile

DOSAGGIO Il dosaggio delle **Fiberchem 4 – 6 – 9 mm** è dello 0,05 – 0,15 % sulla miscela finale, quello delle **Fiberchem 12 – 18 – 24 mm** è di 0,5 – 1,5 kg/m³. Ovviamente il dosaggio può variare in funzione delle caratteristiche finali desiderate.

STOCCAGGIO E VALIDITA' Stoccare in luogo riparato dall'acqua in quanto confezionate in cartoni. 12 mesi dalla data del documento di trasporto se stoccato nelle confezioni originali perfettamente chiuse.

AVVERTENZE Le **Fiberchem** non sono dannose in alcun modo, si consiglia comunque l'uso della mascherina nella manipolazione delle **Fiberchem 4 – 6 mm**.

IMBALLO

Fiberchem 4-6-9 mm	<ul style="list-style-type: none"> ➤ Cartoni o sacchi da 25 kg ➤ Sacchetti da 5 kg in cartoni da 25 kg
Fiberchem 12-18-24 mm	<ul style="list-style-type: none"> ➤ Cartoni o sacchi da 25 kg ➤ Sacchetti da 5 kg in cartoni da 25 kg ➤ Sacchetti di carta idrosolubile da 0,600 - 0,800 - 0,900 - 1,00 kg in cartoni da 20 kg

I dati tecnici riportati nel presente bollettino sono stati rilevati utilizzando prove e norme standardizzate o loro modificazioni o secondo sistemi Pentachem. Le modalità applicate possono essere richieste al nostro servizio tecnico.

Quanto riportato nel presente bollettino tecnico rappresenta il meglio delle nostre conoscenze e delle nostre esperienze. Si consiglia comunque, per utilizzi diversi da quelli indicati, di eseguire prove preventive. In ogni caso la PENTACHEM non si assume alcuna responsabilità per danni o difetti causati dall'utilizzo dei propri prodotti non essendo le condizioni d'impiego sotto il suo controllo. Informa altresì che il proprio servizio tecnico è a disposizione della clientela per ogni informazione inerente al corretto uso dei propri prodotti.