



ANTIFOAM PS

LINEA ANTISCHIUMA IN POLVERE

- La linea **Antifoam PS** è composta da antischiuma in polvere di nuova generazione per premiscelati secchi a base di cemento e calce idrata o gesso e per tutti i sistemi polverulenti.
- Gli additivi sono costituiti da varie miscele a base di oli minerali, oli siliconici e poliglicole e sono stati studiati sia per eliminare l'aria dall'interno dei prodotti già in fase di miscelazione sia per ridurre la dimensione delle bolle e ottenere una superficie liscia senza crateri e macchie.
- La diversa composizione dei prodotti della linea **Antifoam PS** permette di ottenere i migliori risultati possibili in termini di rapporto qualità/prezzo.

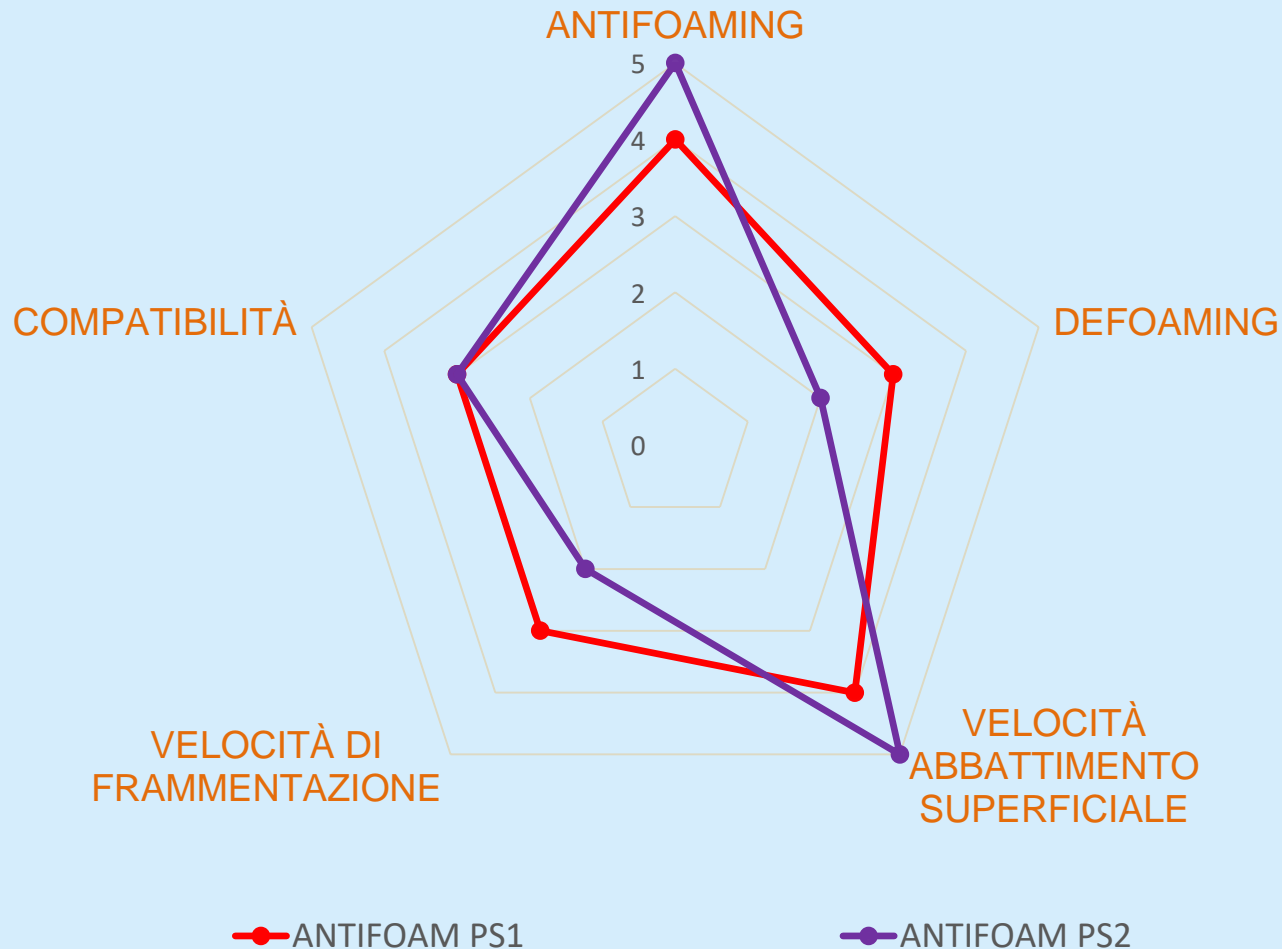
LA NOSTRA GAMMA DI ANTISCHIUMA

Descrizione	Composizione	Caratteristiche	Applicazione
ANTIFOAM PS1	Silicone e oli minerali	Buona capacità di antifoaming	Nei sistemi viscosi e nelle malte da ripristino
ANTIFOAM PS2	Silicone e oli minerali	Elevata capacità d'antifoaming. Agisce già in fase di miscelazione ed elimina completamente l'aria	Nei sistemi viscosi e nelle malte da ripristino
ANTIFOAM PS3	Silicone e poliglicole	Elevata capacità di defoaming. Elimina rapidamente le bolle dalla superficie e ne riduce la dimensione per dare una superficie senza crateri	Ampio spettro d'uso, soprattutto in stucchi per fughe, rasature e massetti ad alto spessore

LA NOSTRA GAMMA DI ANTISCHIUMA

Descrizione	Composizione	Caratteristiche	Applicazione
ANTIFOAM PS4	Silicone e poliglicole	Elevata capacità di defoaming. Elimina rapidamente le bolle dalla superficie e ne riduce la dimensione per dare superfici senza crateri	Ampio spettro d'uso, soprattutto in stucchi per fughe, rasature e massetti ad alto spessore
ANTIFOAM PS5	Silicone e poliglicole	<u>L'additivo più efficace.</u> Elimina l'aria dal prodotto già in fase di miscelazione e riduce la dimensione delle bolle per dare superfici senza crateri	Ampio spettro d'uso e alta compatibilità, soprattutto in autolivellanti ricchi di polimeri e sistemi viscosi
ANTIFOAM PS201	Silicone e poliglicole	<u>Versione ecologica</u> dell'Antifoam PS5	Ampio spettro d'uso e alta compatibilità

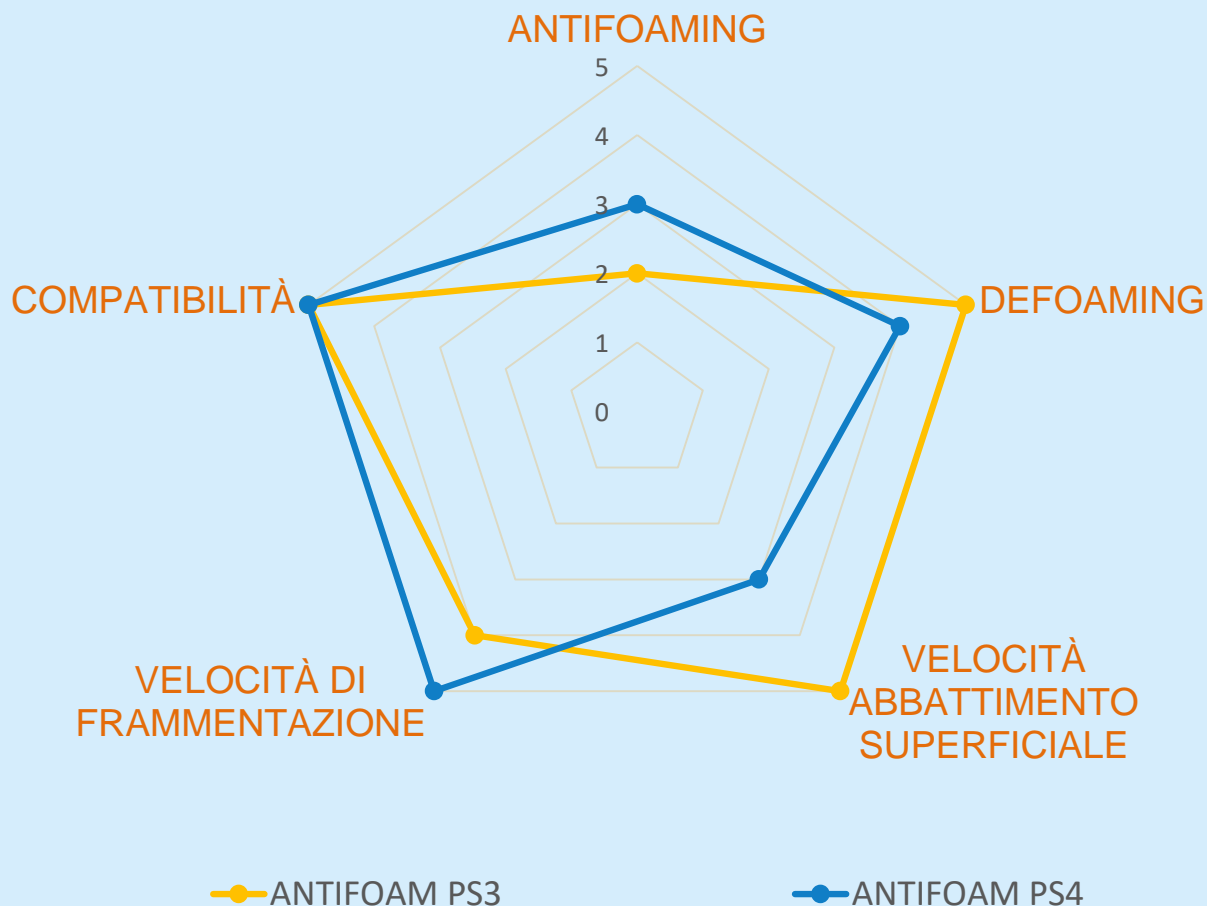
ANTIFOAM PS1 E PS2



Caratteristiche

- Elevato effetto antifoaming.
- Rapida ed efficace eliminazione delle bolle già in fase di miscelazione.

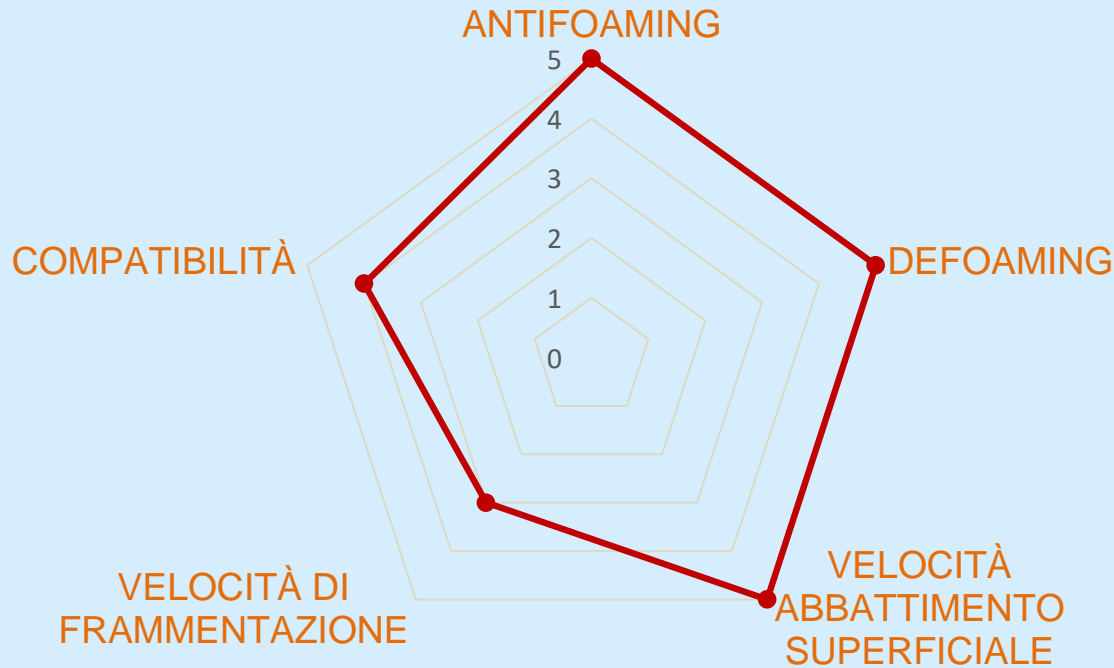
ANTIFOAM PS3 E PS4



Caratteristiche

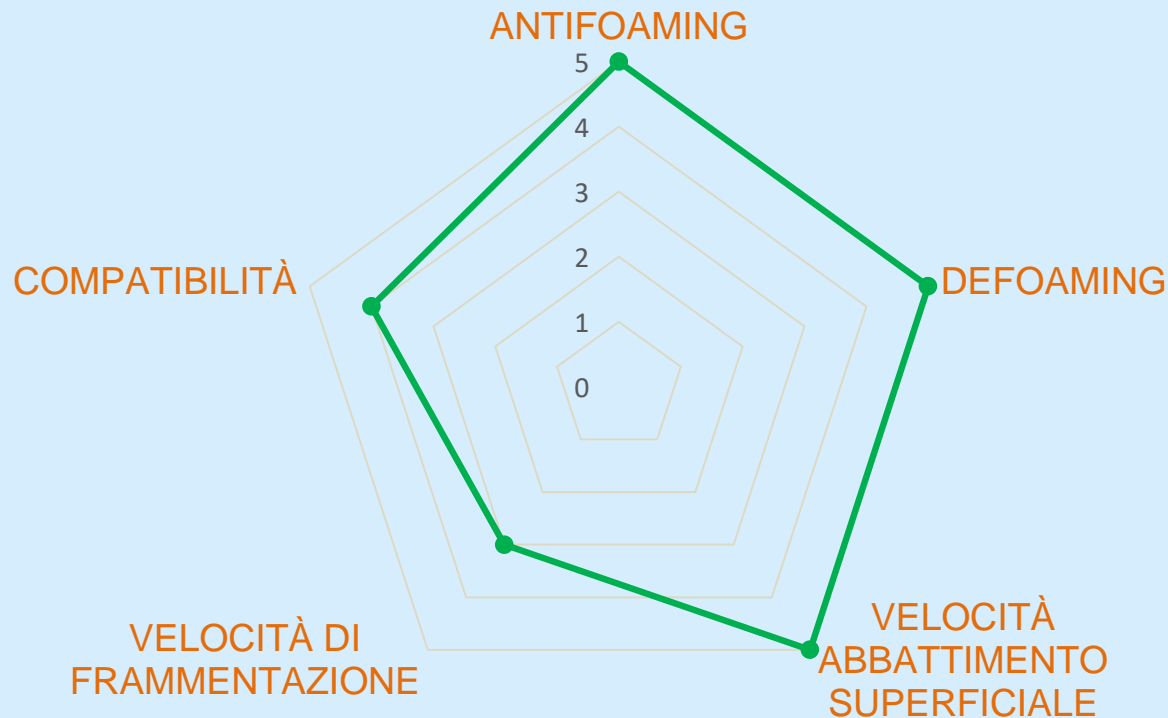
- Molto efficaci nel ridurre la dimensione delle bolle, in modo da evitare macchie e microporosità sulla superficie.
- Alto grado di compatibilità con i vari tipi di leganti e inerti usati.

ANTIFOAM PS5



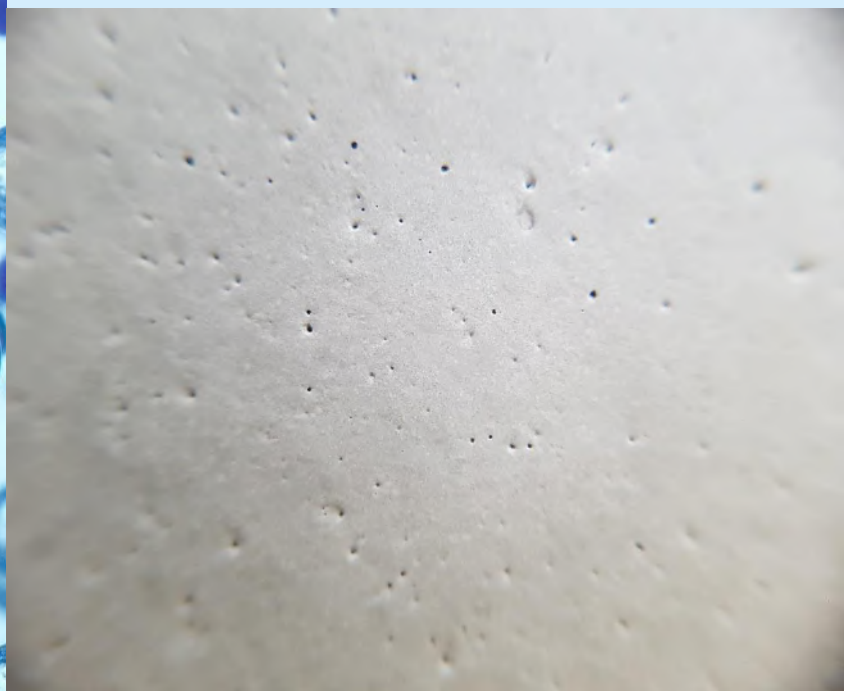
- **L'additivo più efficace:** combina la capacità di totale eliminazione delle bolle già in fase di miscelazione degli Antifoam PS1 e PS2 con la capacità di frammentazione degli Antifoam PS3 e PS4.

ANTIFOAM PS 201

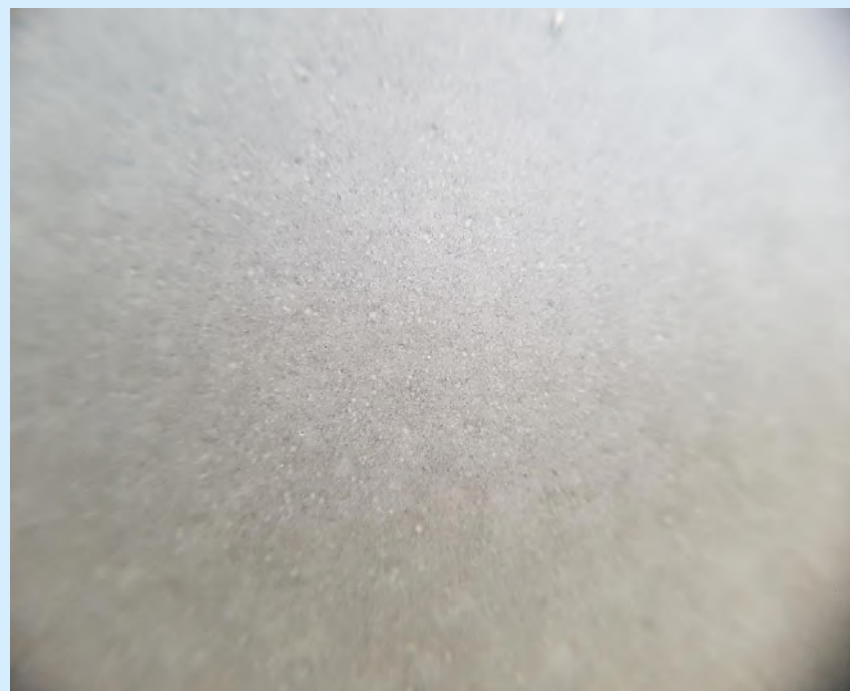


- **Versione ecologica dell'Antifoam PS 5**
- E' un prodotto ecologico e non emette VOC (Emicode C1 Plus e French VOC Regulation A+)
- Combina la capacità di totale eliminazione delle bolle già in fase di miscelazione degli Antifoam PS1 e PS2 con la capacità di frammentazione degli Antifoam PS3 e PS4.

Confronto tra antischiuma su una malta autolivellante standard
a parità di dosaggio



Antischiuma concorrente dalle
alte prestazioni



Antifoam PS 5



**GRAZIE PER
L'ATTENZIONE**